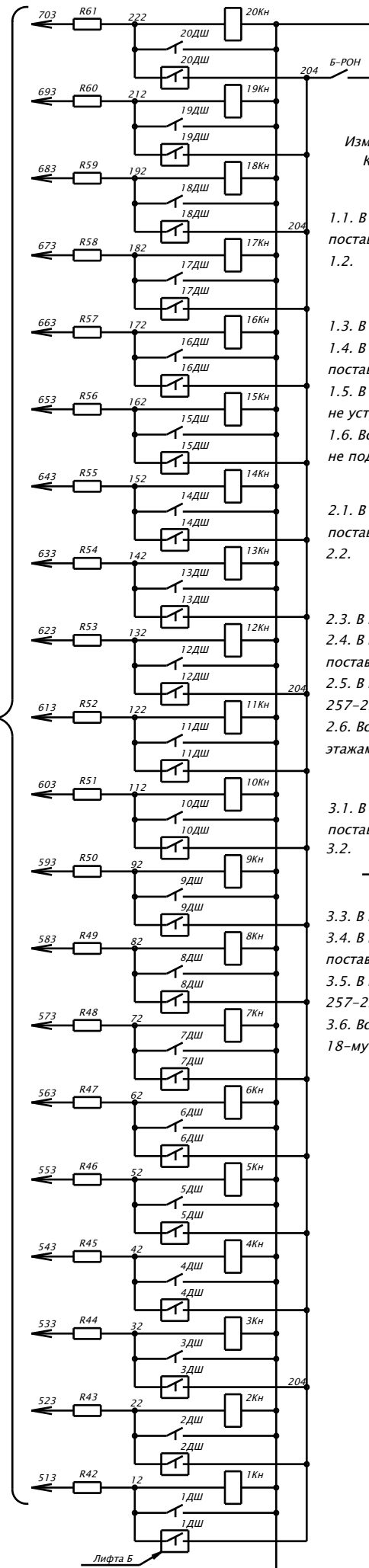
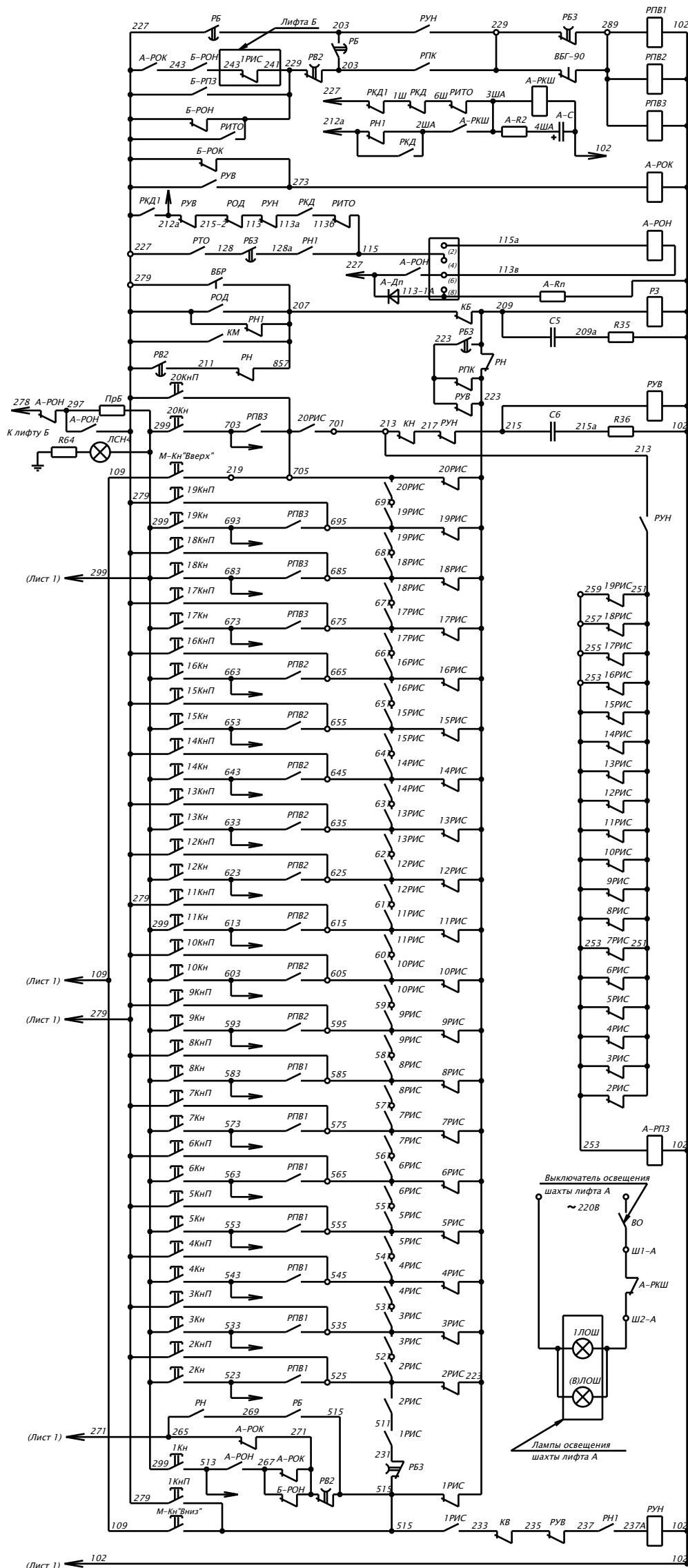


1. Схема выполнена на напряжение сети ~380В. При напряжении сети ~220В первичную обмотку трансформатора Тр1 соединить в треугольник.
2. Схема выполнена для лифтов с числом остановок от 17 до 20.
3. Схема выполнена для лифтов с индексом А. Индексация лифтов производится в соответствии с чертежами общих видов.
4. Аппараты с индексом А и В установлены на блоке парной работы и в коммутационном ящике 1-го этажа.
5. Для лифта Q=500 кг при отсутствии выключателя ВБГ-90 установить перемычку 229-289. Для лифта Q=320(350) кг устанавливается перемычка 21-17 вместо выключателя ВБГ-110 и перемычка 35-17 для лифтов Q=320(350) кг с безредукторным приводом дверей.
6. Для лифта Q=320(350) кг сигнал ЛГ-"Перегрузка" не предусматривается.
7. Схема показана для случая, когда двери кабины и шахты закрыты и заперты. Контакты 1ДШ...20ДШ, ДК1, ВК3, ВБР показаны при воздействии на них механического усилия.
8. Телефонная трубка Тф1-Мк1 подключается в машинном помещении. Телефонная трубка Тф2-Мк2 может подключаться на первой остановке или на крыше кабины.
9. Перечень элементов к принципиальной элек-ской схеме см. 143У.10.5.20.00 ПЭЗ.
10. Для лифта Б переключателю В7 присваивается индекс лифта Б-В7.
11. Схема принципиальная и соединений элементов диспетчерской связи лифта см. чертёж 007.10.4.12.00 ЭОД.
12. На лифтах Q=320(350) кг, V=1,0 м/с с электродвигателем УТ 250А5-6/24 производства ЧССР подключить тепловое реле по чертежу 012.10.4.20.00.135.
13. Место I на схеме показано для подключения электродвигателя привода дверей М2 только для грузопассажирских лифтов Q=500 кг со входом с широкой стороны при напряжении сети ~380В. При напряжении сети ~220В вместо трансформатора Тр2 поставить перемычки Л11-Л41, Л12-Л42, Л13-Л43.
14. При применении безредукторного привода дверей в дополнении к настоящей схеме следует рассмотреть чертёж 1147Р.10.4.20.00 ЭЗ.4.

|  |          |         |      |
|--|----------|---------|------|
| 143У.10.5.20.00 АЭЗ  |          |         |      |
| Лист   | Масса    | Масштаб |      |
| Изм. Лист  | И докум. | Подп.   | Дата |
| Разраб.  | Павлова  |         |      |
| Проверил   | Клишин   |         |      |
| Т. контр.  | Бобров   |         |      |
| Лифт пассажирский г/пассажирский Q=500 кг Q=320(350) кг, V=1,0 м/с для жилых зданий. |          |         |      |
| Парное управление.   |          |         |      |
| Схема электрическая принципиальная   |          |         |      |
| Лист 1   | Листов 3 |         |      |
| Н. контр.  | Клишин   |         |      |
| Учт.   | Паршин   |         |      |
| МГУП "Мослифт"   |          |         |      |

Узел выбора направления движения и замедления лифта А.

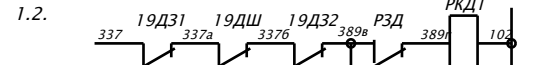
Узел регистрации вызовов.



Изменения в узлах реле РУВ, РКД1, РПЗ, РБЗ и кнопки К-Кн"Вверх", связанные с различной этажностью.

1. Для лифта на 19 остановок.

1.1. В цепи реле РУВ вместо перемычек 213-701, 219-705 поставить перемычки 213-691, 219-695.



1.2. В цепи реле РБЗ поставить перемычку 169-167.

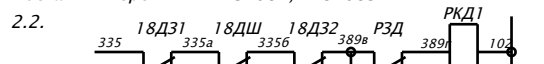
1.4. В цепи кнопки К-Кн"Вверх" вместо перемычки 83-67 поставить перемычку 83-65.

1.5. В цепях реле А-РПЗ и Б-РПЗ перемычку 259-257 не устанавливать.

1.6. Вся аппаратура, относящаяся к 20-му этажу, не подключается.

2. Для лифта на 18 остановок.

2.1. В цепи реле РУВ вместо перемычек 213-701, 219-705 поставить перемычки 213-681, 219-685.



2.2. В цепи реле РБЗ поставить перемычку 169-165.

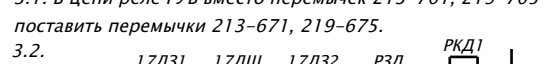
2.4. В цепи кнопки К-Кн"Вверх" вместо перемычки 83-67 поставить перемычку 83-63.

2.5. В цепях реле А-РПЗ и Б-РПЗ перемычку 259-257, 257-255 не устанавливать.

2.6. Вся аппаратура, относящаяся к 20-му и 19-му этажам не подключается.

3. Для лифта на 17 остановок.

3.1. В цепи реле РУВ вместо перемычек 213-701, 219-705 поставить перемычки 213-671, 219-675.



3.2. В цепи реле РБЗ поставить перемычку 169-163.

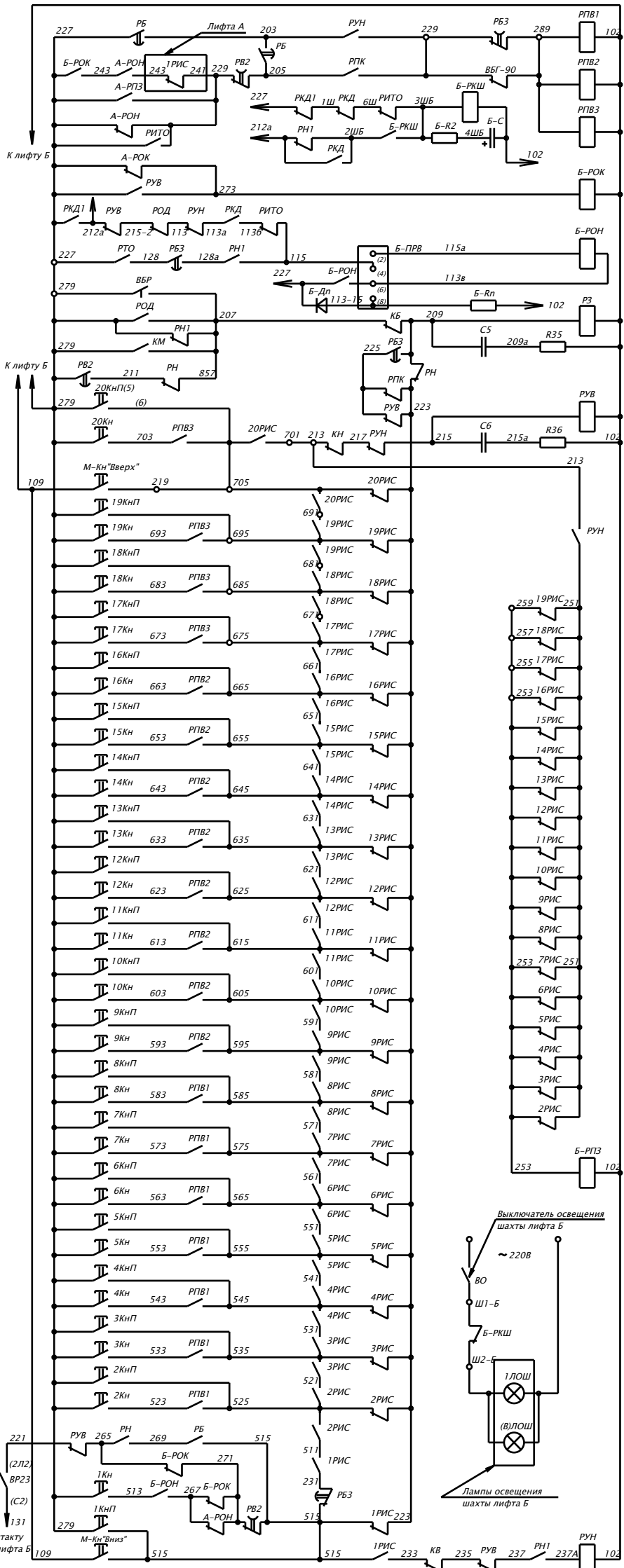
3.4. В цепи кнопки К-Кн"Вверх" вместо перемычки 83-67 поставить перемычку 83-61.

3.5. В цепях реле А-РПЗ и Б-РПЗ перемычку 259-257, 257-295 и 255-253 не устанавливать.

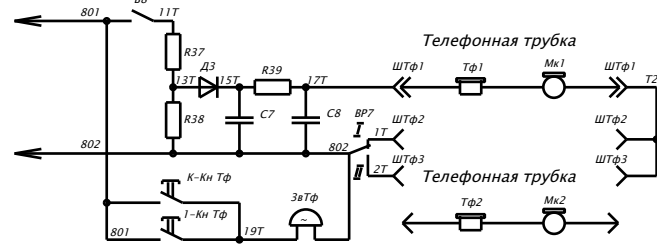
3.6. Вся аппаратура, относящаяся к 20-му и 19-му и 18-му этажам не подключается.

Имя, И. д. ф. и. д. Подп. и дата

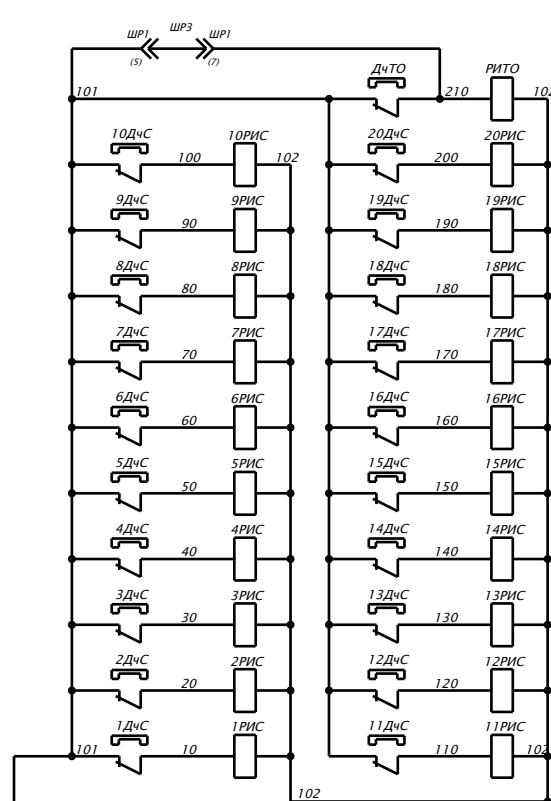
Узел выбора направления движения и замедления лифта Б.



Принципиальная схема узла телефонной связи



Узел датчиков селекции остановки.



Узел регистрации приказов.

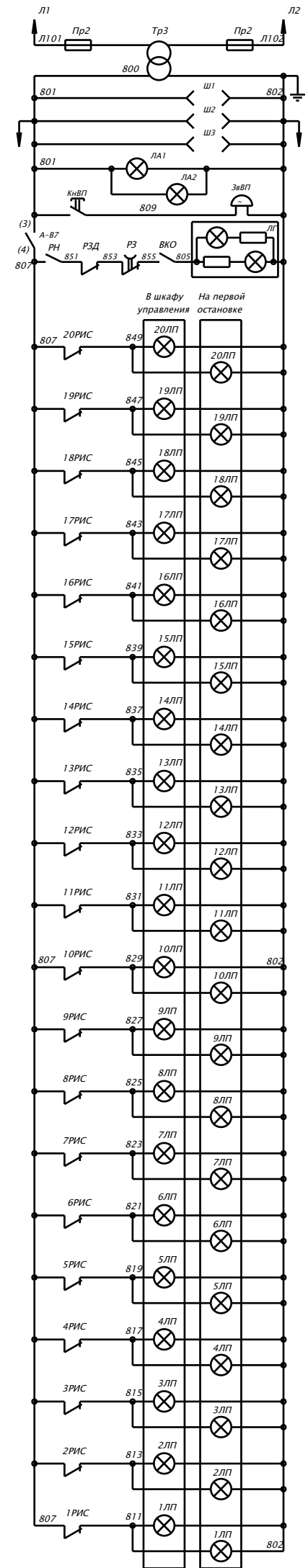
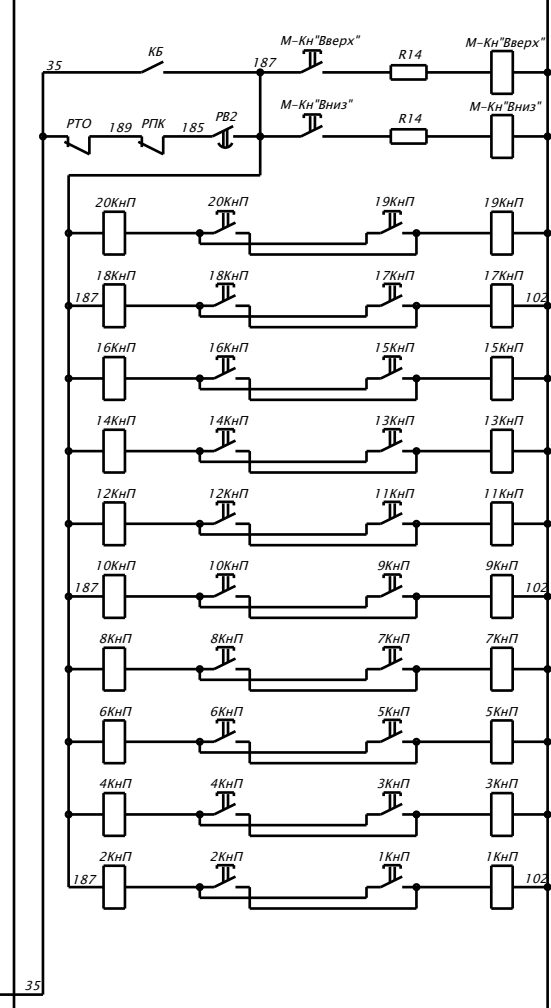


Диаграмма работы переключателя ВР7

| Контакты в схеме | Маркировка контактов | Положение рукоятки                               |  |
|------------------|----------------------|--|--|
|                  |                      | Положение рукоятки с телефонной связью с кабиной | Положение рукоятки с телефонной связью с первой остановкой |
| I                | 802-1Т               | +  | -  |
| II               | 802-2Т               | -  | +  |

Уловное обозначение:

⊕ — контакт замкнут  
⊖ — контакт разомкнут

Диаграмма работы переключателя ВР2

| Контакты в схеме | Маркировка контактов | Положение рукоятки |   |                          |
|------------------|----------------------|--------------------|---|--------------------------|
|                  |                      | Нормальная работа  | 0 | Управ. из маш. помещения |
| 1                | C-2Л                 | +                  | - | -                        |
| 2                | C-1Л                 | -                  | - | +                        |
| 3                | C-2Л                 | +                  | - | -                        |
| 4                | C-1Л                 | -                  | - | +                        |
| 5                | C-2Л                 | +                  | - | -                        |
| 6                | C-1Л                 | -                  | - | +                        |

Контакт 6 в схеме не используется

Диаграмма работы переключателя В7

| Контакты в схеме | Маркировка контактов | Положение рукоятки |           |
|------------------|----------------------|--------------------|-----------|
|                  |                      | Включено           | Отключено |
| 1                | 1-2                  | +                  | -         |
| 2                | 3-4                  | +                  | -         |
| 3                | 5-6                  | -                  | +         |
| 4                | 7-8                  | -                  | +         |

Контакты 3, 4, 6 в схеме не используются

Подл. и дата  
Изм. и дата  
Изм. и дата  
Изм. и дата